



Eco SIMG

A cura dell'area Office technology, sezione ecografia



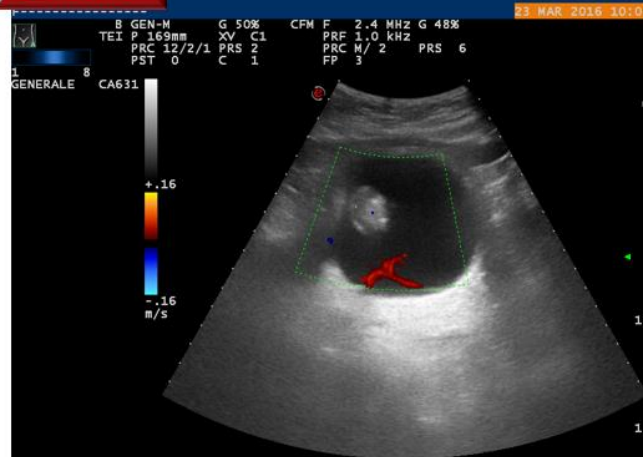
Maschio di 70 anni. L.U.T.S. (non ha eseguito PSA). Cardiopatia ischemica cronica (pregresso IMA). Ipertensione arteriosa. Due episodi di macroematuria.

L'esame viene eseguito, in maniera programmata, su appuntamento (adeguate istruzioni per avere un sufficiente riempimento vescicale) con sonda convex a bassa frequenza. A seguire alcune immagini esemplificative.



Eco SIMG

23 MAR 2016 10:00





A seguire, nella prossima pagina la refertazione secondo il modello proposto nei nostri corsi



Eco SIMG

VESCICA

Ben distesa, nella scansione trasversale di forma quadrangolare a contorni lineari tranne in corrispondenza della parete antero laterale dx, dove si evidenzia una lesione focale vegetante a superficie irregolare, delle dimensioni di 24 x 20 mm, ad ecostruttura disomogenea, dotata di segnali vascolari intralesionali; normale lo spessore della parete (< 5 mm); il riempimento vescicale è di 300 cc.; il fenomeno dei jets ureterali, esaminato al color doppler, appare normale bilateralmente; notevole il residuo post minzionale calcolato in circa 135 cc.

Diam. trasv. : 7,9 cm.

Diam. A-P: 6,7 cm.

Diam. long.: 10,8 cm.

PROSTATA

Di forma ovalare a margini sfumati ed ecostruttura disomogenea; dimensioni superiori alla norma; il volume calcolato con la formula dell'ellissoide è di 38 cc. (v.n.: < 30 cc); il peso stimato è di 40 g.; assenza di lesioni focali nei limiti della metodica.

Diam. trasv.:49 mm.

Diam. A-P: 32 mm.

Diam. long.: 47 mm.

In questo caso l'esecuzione di un esame ecografico mirato, in tempi rapidi, di facile esecuzione (con adeguato training formativo volto all'esecuzione dell'esame ed alla corretta interpretazione e refertazione) consente di avviare il Paziente al percorso specialistico urologico con le conseguenti decisioni operative, consentendo un'interazione diretta tra cure primarie e livello specialistico.

A cura di Italo Paolini e Fabio Fichera